



POLITECNICO  
DI TORINO

Dipartimento di Ingegneria Edile,  
Strutturale e Geotecnica  
Corso di laurea in Ingegneria  
Edile  
A.A 2019/2020

Tesi di Laurea  
Magistrale

Nuova riqualificazione  
urbana,  
parcheggio interrato  
eseguito  
con metodologia BIM.  
Dal rilievo, laser  
scanner e  
gestione della nuvola di  
punti,  
alla progettazione  
parametrica  
strutturale e  
architettonica.

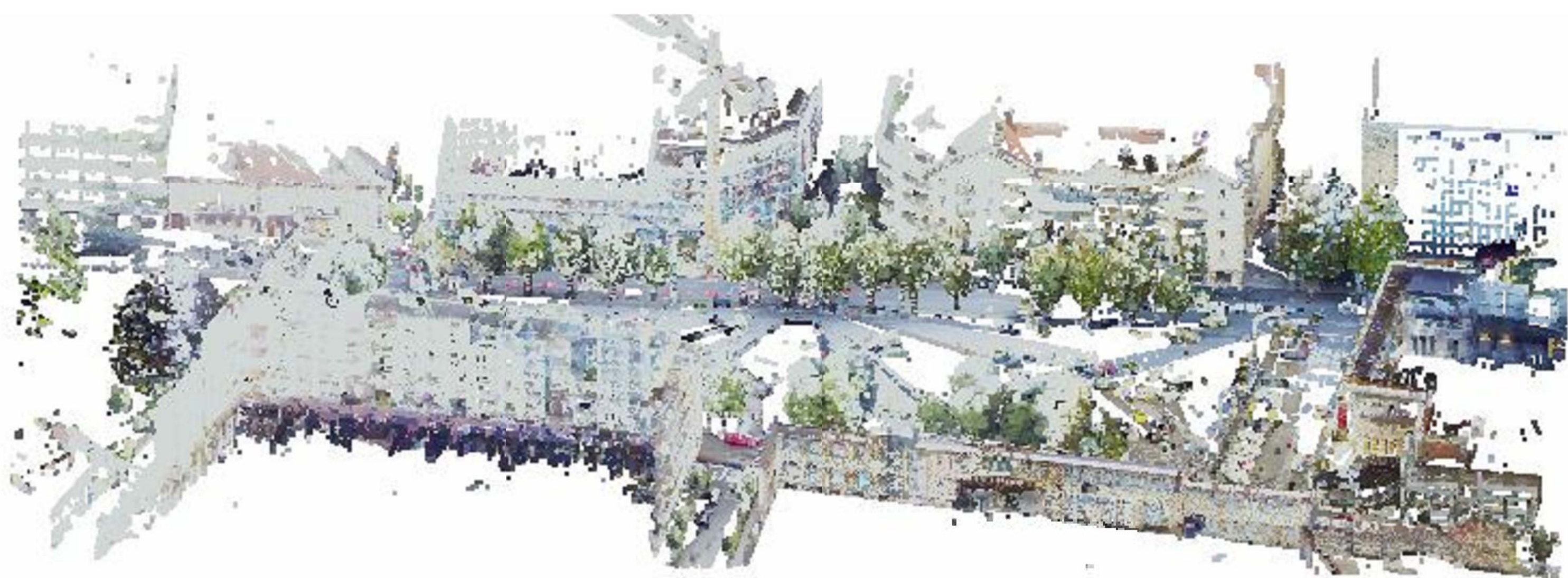
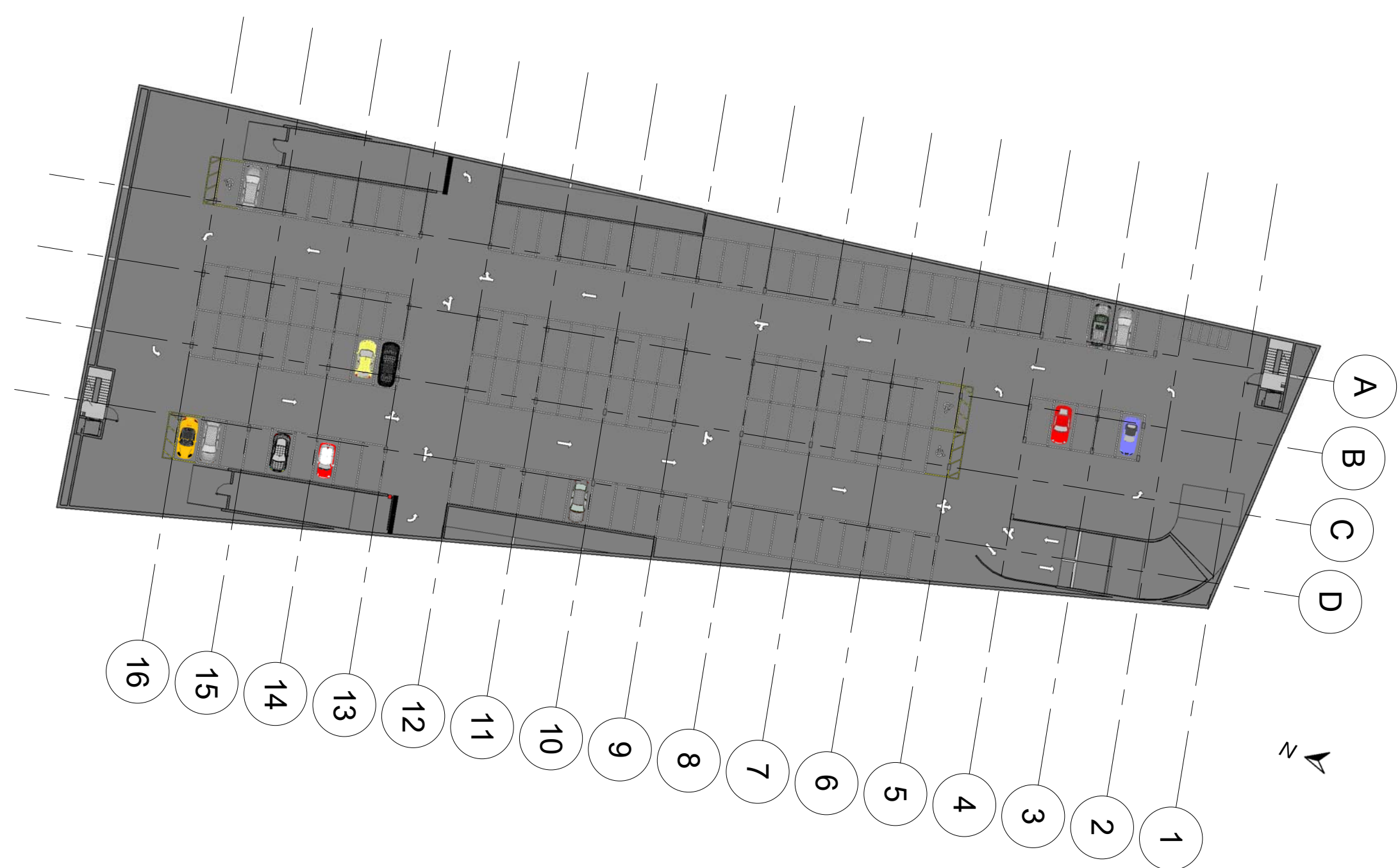
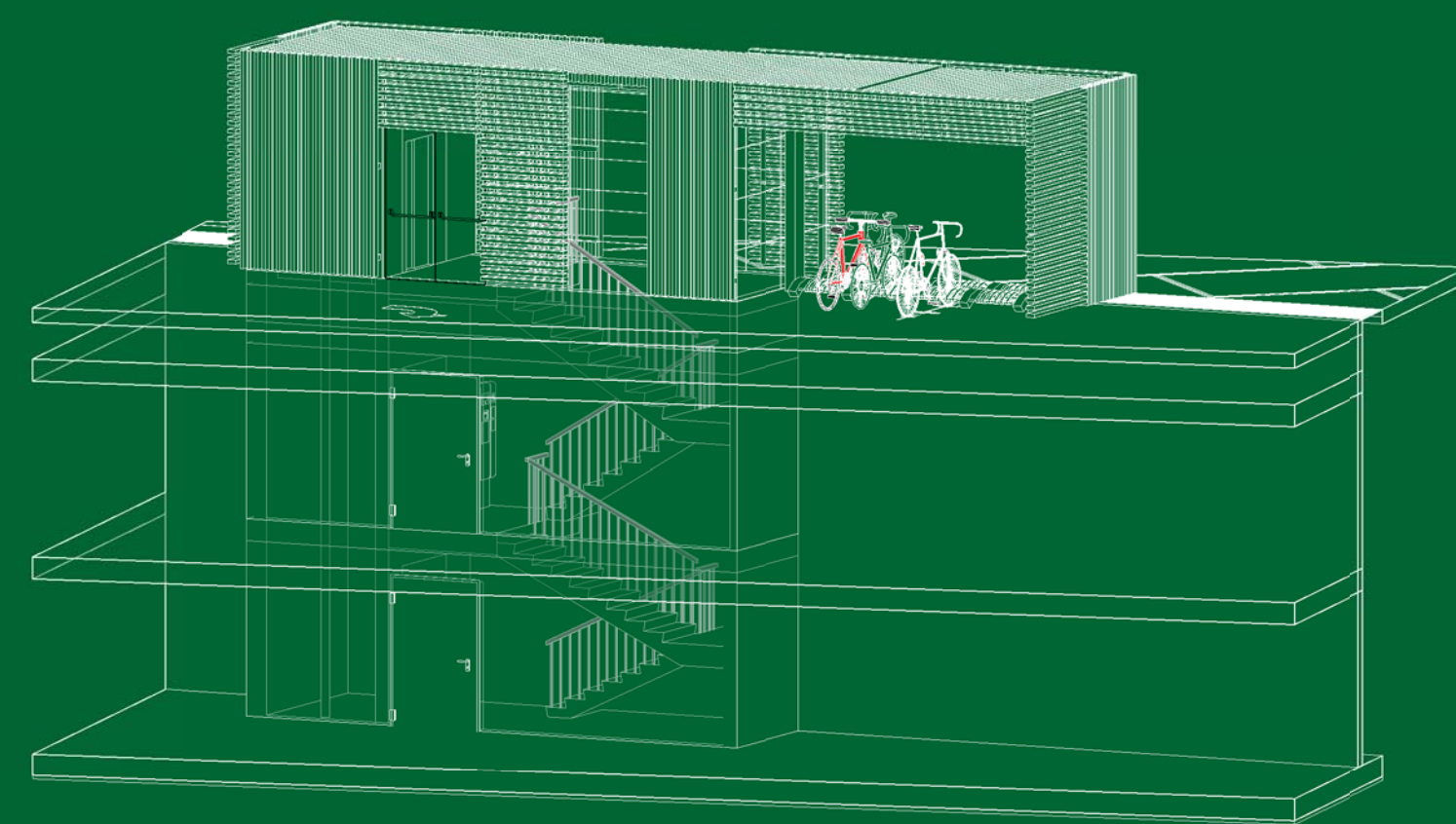
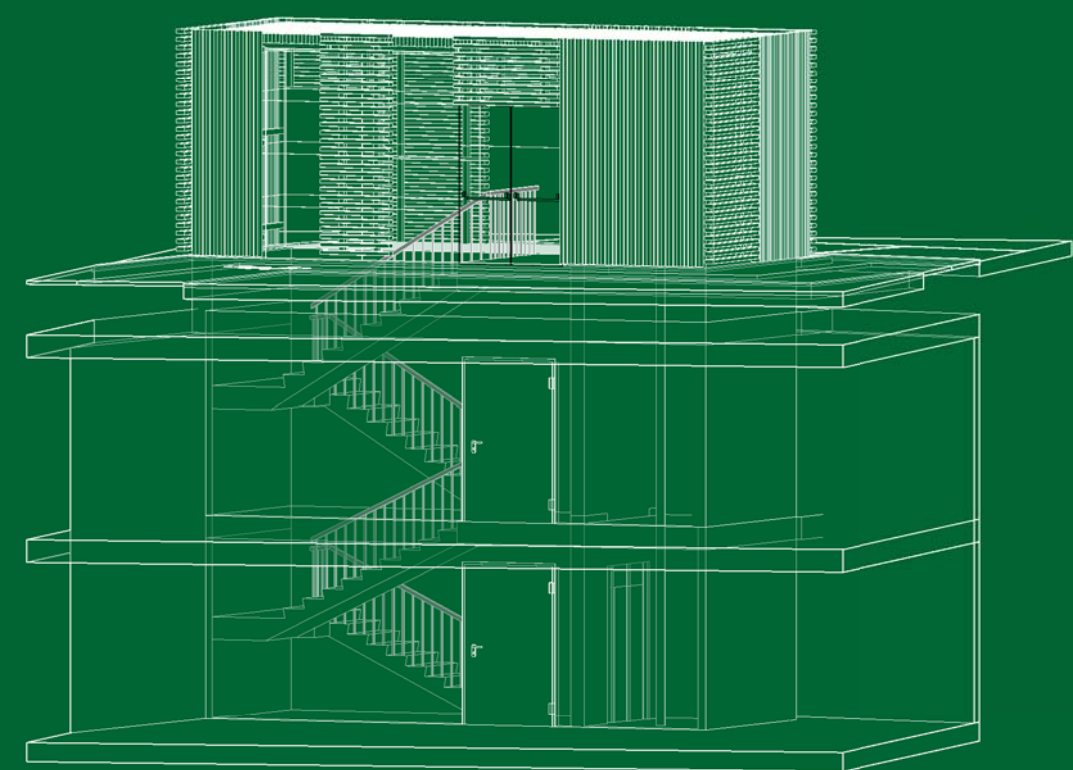
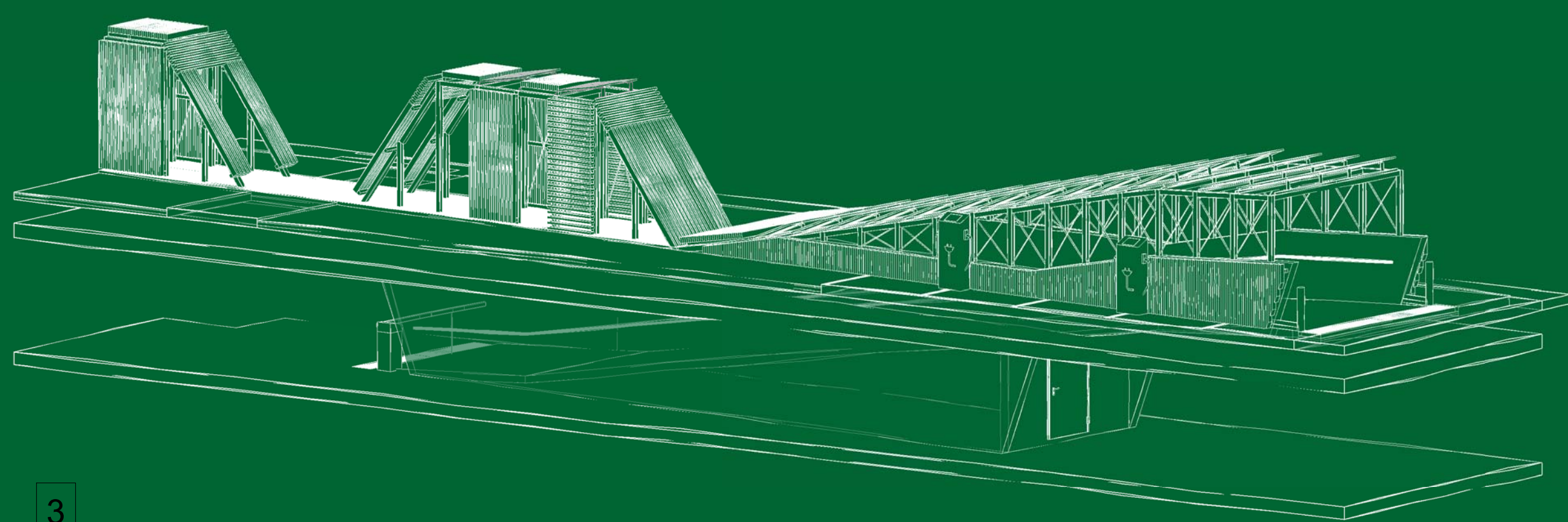
CANDIDATO  
Simone Salvio

RELATORI  
Ing. Anna Osello  
Ing. Andrea Alberto

- Pianta piano interrato -1  
- Nuvola di punti  
- Viste assonometriche  
- Render

SCALA  
1:500  
1:200

TAVOLA:  
Tavola 3  
CODICE:  
T03.PT.I1



- 1 Pianta I1: primo piano interrato  
Scala 1:500
- 2 Vista assonometrica nuvola di punti  
Scala 1:500
- 3 Vista assonometrica rampa lineare  
Scala 1:100
- 4 Vista assonometrica corpo scale sud  
Scala 1:100
- 5 Vista assonometrica corpo scale nord  
Scala 1:100
- 6 Vista primo piano interrato e rampa di uscita
- 7 Vista corpo scale sud e locale commerciale
- 8 Vista corpo scale nord
- 9 Vista rampa di uscita e stalli piano stradale
- 10 Vista retro rampa di uscita e tettoia